

REINER

REINER

speed-i-Jet 798 The mobile pen-printer

Tirez profit de cette nouvelle indépendance !

Le *speed-i-Jet 798* est la solution, si vous souhaitez imprimer du texte, folioter, dater et horodater avec un marqueur électronique de poche. Vous pouvez imprimer avec ou sans contact de l'appareil avec le support, même sur des surfaces inégales.

Imprimer sans étiquettes :

Les domaines d'utilisation sont multiples : stock, contrôle qualité, marquage dans la production, le domaine médical etc. Les tâches les plus multiples sont facilement réalisables grâce au *speed-i-Jet 798*.

Mise en route Plug & Play :

Installer le programme et vous pourrez combiner l'empreinte souhaitée et la transférer au *speed-i-Jet 798* via le câble USB. Vous pouvez ainsi modifier le texte à souhaits.

Prêt à l'emploi :

Appuyer sur le bouton rouge tout en passant le *speed-i-Jet 798* sur la surface à marquer. Terminé !



REINER

www.reiner.de

speed-i-Jet 798 L'imprimante de poche...



speed-i-Jet 798
The mobile pen-printer



Empreintes à taille réelle

SPEED-I-JET 798

AUSGANG 123465 10.SEP 2011

EINGANG 123 23.AUG 2012 16:29

REINER

Avantages :

Vous pouvez imprimer du texte, folioter, imprimer la date et l'heure, sur les objets les plus divers, même sur des surfaces inégales.

Les domaines d'utilisation sont multiples :

stock, contrôle qualité, marquage dans la production, domaine médical etc.

Descriptif :

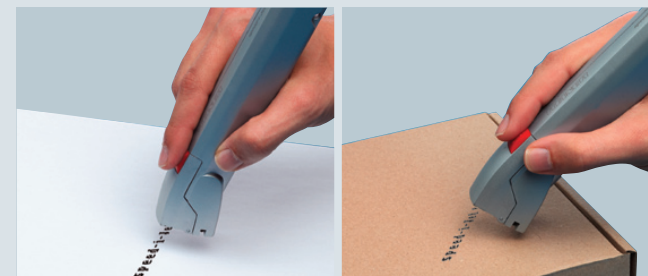
- Imprimante de poche
- Max. 40 caractères sur 1 ligne
- Définir le texte, la date, l'heure et le numéro de départ du folioyeur et transférer les données par USB
- Convient aux droitiers comme aux gauchers
- Imprime sans bruit
- Pour imprimer : appuyer sur le bouton rouge tout en déplaçant l'appareil de gauche à droite

Kit de livraison comprenant :

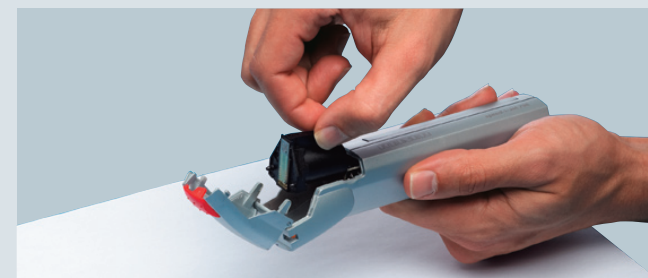
speed-i-Jet 798, cartouche jet d'encre, Logiciel sur CD-ROM (Win 98SE, ME, 2000, XP, Vista), 1 câble USB et deux piles LR6-AA

Spécifications techniques :

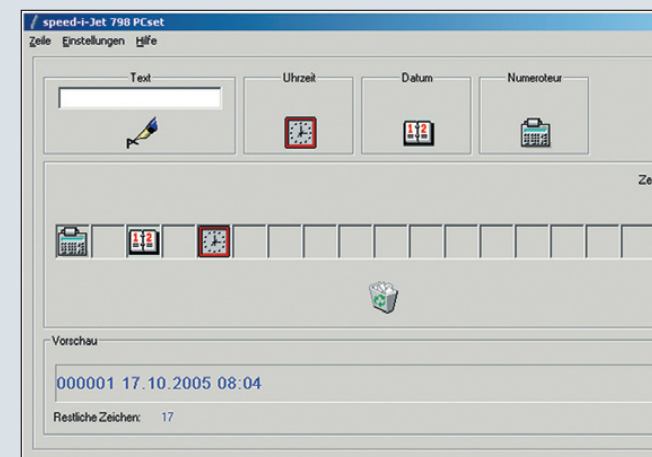
- Couleur du boîtier : gris
- Dimensions : 32 x 43 x 173 mm (H x L x P)
- Poids : 125 g
- Certifications (sécurité) : Marquage CE



Vous pouvez imprimer du texte, folioter, imprimer la date et l'heure, sur les objets les plus divers, même sur des surfaces inégales. Convient aux droitiers et aux gauchers.



Changement aisé de la cartouche d'encre.



Suivre les indications du programme pour obtenir l'empreinte souhaitée. Définir le texte, la date, l'heure et le numéro de départ du folioyeur et transférer les données par USB.